

Cahier des Charges
Parc-king

LOGI-PRO
Program

1.Introduction

- **Contexte du projet**

Dans une initiative novatrice, plusieurs associations Lavalloise de la région de la Mayenne ont décidé d'unir leurs forces pour créer un Logiciel de Gestion de Parc Automobile. Ces associations humanitaires dans des domaines variés tels que la Nutrition, la santé et la culture, reconnaissent le pouvoir de la collaboration pour renforcer leur impact communautaire. En unissant leurs compétences et leurs ressources, elles cherchent à avoir un logiciel qui permettra une coordination plus efficace et la création de synergies bénéfiques entre leurs missions respectives.

- **Objectifs**

Avoir un logiciel gratuit de Gestion de Parc Automobile performant et répondant à leur besoin spécifique.

- **Interfaces utilisateur**

Le succès du logiciel dépend en grande partie de la convivialité de ses interfaces utilisateur. Ces interfaces doivent être intuitives, accessibles et répondre aux besoins divers des associations partenaires. Les principales interfaces utilisateur requises sont les suivantes :

- Tableau de bord principal
- Gestion des véhicules
- Gestion des conducteurs
- Paramétrages

2. Description du logiciel

- Pouvoir régler l'intervalle de vidange
- Avoir une notification de fin de délai, CT, CP, CS (frigo, extincteurs, ambulance) et vidange.
- Pouvoir mettre à jour les infos des véhicules.
- Moteur de recherche de factures dans la liste des véhicules.
- Calcul du prix du carburant en moyenne.
- Avoir la date de prêt et la date de retour du véhicule.
- Avoir la possibilité de scanner un document.
- Envoie un commentaire laissé sur le véhicule utilisé.
- Historique de prêt de contraventions, constats des véhicules...
- Pouvoir exporter des coûts d'exploitation.
- Avoir une catégorie des véhicules spéciaux.
- Reset de la base donnée après 3 tentatives de connexions

3. Exigences

- Performances

Le logiciel doit fournir des performances optimales pour assurer une expérience utilisateur fluide et réactive, même avec un grand nombre de données à traiter.

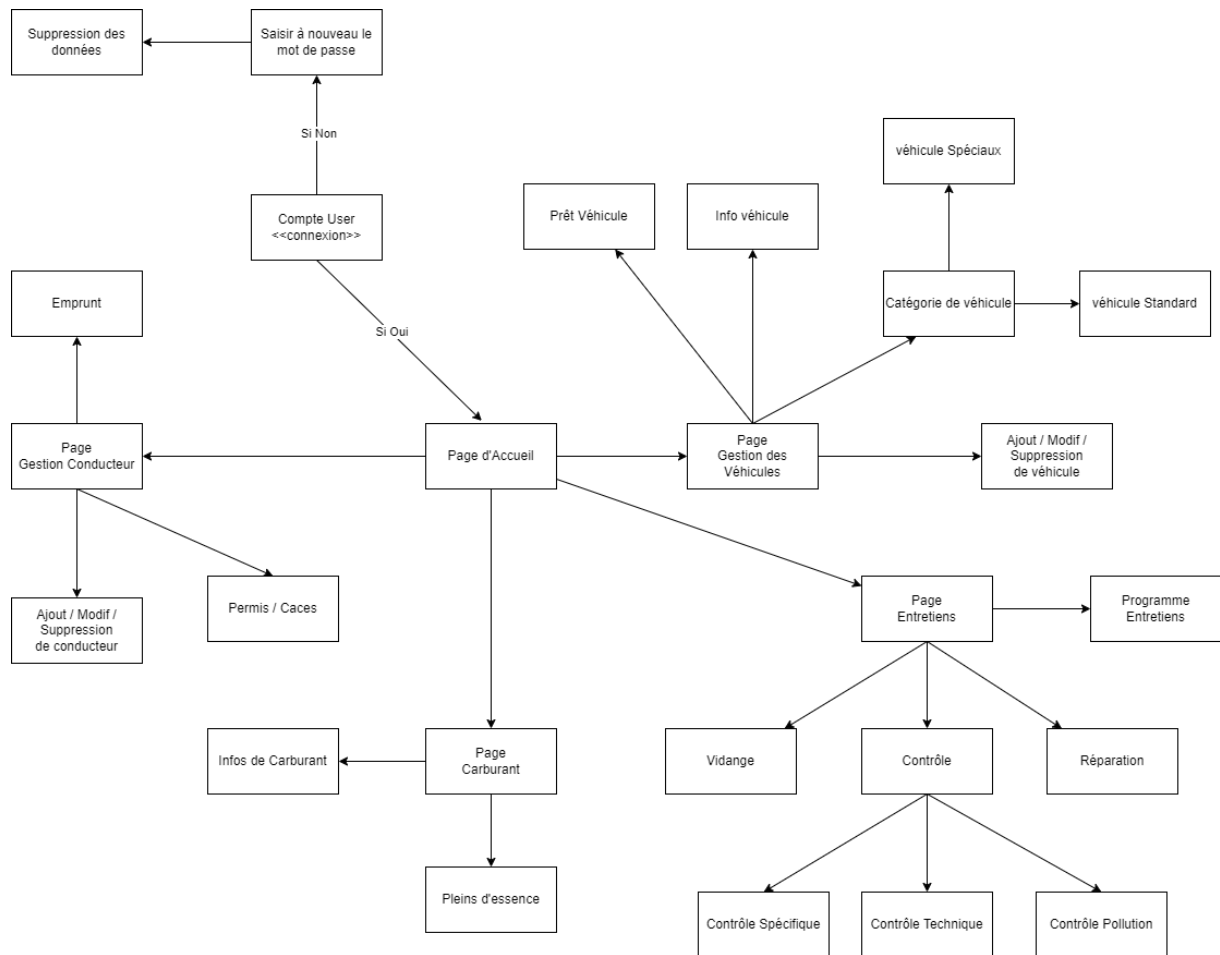
- Sécurité

La sécurité est une préoccupation majeure pour les Associations en raison des informations sensibles partagées entre les associations et des données utilisateurs stockés.

- Compatibilité

Le logiciel doit être compatible avec une variété de systèmes d'exploitation et dispositifs pour assurer une accessibilité maximale.

Diagramme Fonctionnel



Visuel

Parking

Connexion

Mot de passe oublié

Programme Entretien	Entretien				
Réparation	Véhicule	Vidange	Contrôle technique	Contrôle pollution	Contrôle Spécifique
Vidange	P5555 1151 551	20/01/2024	10/02/2024	10/03/2024	10/04/2024

Ajouter Modifier Suppr

Véhicules	Gestion de Véhicules			
Prêt	Immatriculation	Marque	Modèle	Lieu d'affectation
Visite				
	Ajout Modifier Suppr			

5. Langages de programmation

WPF (Windows Presentation Foundation), est un framework d'IU (Interface Utilisateur) qui crée des applications clientes de bureau. La plateforme de développement WPF prend en charge un large éventail de fonctionnalités de développement d'applications, notamment un modèle d'application, des ressources, des contrôles, des graphiques, la disposition, la liaison de données, les documents et la sécurité.

7. Budget et ressources

- **Ressources humaines :**
 - Développeurs WPF (x1) : 2 mois de stage
 - Chef de projet : Mr Erwan Poupar
- **Outils de développement :**
 - Environnement de développement intégré (IDE) : Visual Studio Community (version gratuite de Visual Studio).

Coût estimé : Aucun, car tous les outils sont gratuits.

- **Hébergement :**
 - Serveur de développement : sur le poste Bureau utilisé.
 - Base de données : MySQL, PostgreSQL (gratuits).

Coût estimé : Le coût peut varier en fonction des spécifications matérielles et de la capacité de stockage requise.

- **Tests et assurance qualité :**
 - Framework de tests : NUnit, MSTest (gratuits et compatibles avec WPF).

Coût estimé : Aucun, car les outils de tests et d'intégration continue sont gratuits.

- **Documentation et formation :**
 - Documentation : Utilisation de plates-formes gratuites comme Read the Docs.
 - Formation interne : Matériel de formation en ligne gratuit.
 - *Coût estimé : Aucun, car la documentation et la formation en ligne sont gratuites.*
 - **Total estimé du budget :** Aucun coût direct en termes de licences ou d'abonnements payants spécifiques à WPF.